

2019년
화요일아침예술학교 영상정보처리기기
운영·관리 방침 (안)



화요일아침예술학교

영상정보처리기기 운영·관리 방침(안)

화요일아침예술학교

화요일아침예술학교는 시설관리 및 화재예방을 위하여 CCTV를 설치·운영함에 있어서 법령의 규정에 의해서만 화상정보를 수집·보유하며 우리교육청이 보유하고 있는 CCTV 화상정보는 관계법령에 달라 적법하고 적정하게 처리하여 여러분의 권익이 침해받지 않도록 노력하고 있습니다.

화요일아침예술학교가 설치 운영 중인 폐쇄회로 텔레비전(CCTV)의 운영/관리 방침은 다음과 같습니다.

제1조 설치 근거 및 목적

화요일아침예술학교는 영상정보처리기기(CCTV)를 다음의 목적을 위하여 설치 및 운영하고 있으며, 영상정보처리기기(CCTV)에 의해 수집된 개인영상정보는 다음의 목적이외 용도로는 사용되지 않습니다. 영상정보처리기기(CCTV)의 설치 목적이 변경될 시에는 사전 의견수렴 및 안전성 확보 절차를 거친 후 설치 할 예정입니다.

1. 설치 근거

- 가. '표준 개인정보보호 지침' 제 52조 제1항
- 나. '공공기관 영상정보처리기기 설치운영 가이드라인 제2장 제 13호
- 다. 개인정보보호법 제 25조, 시행령 제22조 내지 제 27조

2. 설치 목적 : 화요일아침예술학교 시설안전, 범죄 및 화재예방(학교폭력예방 및 시설안전, 화재예방 등)

제2조 영상정보처리기기(CCTV) 운영 현황

1. 설치 대수 : 4대
2. 설치 위치 및 촬영범위

연번	위치	대수	성능	촬영범위	촬영시간	보관기간	기타
1	1층 본교 입구	1	HD급 적외선촬영가능	본교출입구	24시간	30일	
2	1층 복도	1	HD급 적외선촬영가능	교실, 행정실, 교무실 입구	24시간	30일	
3	2층 기숙사현관	1	HD급 적외선촬영가능	기숙사입구 계단	24시간	30일	
4	2층 컴퓨터실	1	HD급 적외선촬영가능	대강의실, 컴퓨터실	24시간	30일	
5	3층 진입로	1	HD급 적외선촬영가능	본교 진입로	24시간	30일	
6	3층 서류창고	1	HD급 적외선촬영가능	미술실 및 운동장	24시간	30일	

3. 개인영상정보의 처리방법 및 보관장소
 - 가. 처리방법 : 저장장치에 의한 실시간 녹화(녹음기능 사용 안함)
 - 나. 보관장소 : 화요일아침예술학교 행정실(통제구역)
4. 개인영상정보 확인 방법 및 장소
 - 가. 확인방법 : 저장매체와 직접 연결된 화면에서 확인(온라인 기능 사용 안함)
 - 나. 확인장소 : 화요일아침예술학교 행정실

제3조 CCTV의 관리 책임자 및 담당자

화요일아침예술학교는 영상정보처리기기(CCTV)에 의해 촬영된 개인영상정보를 안전하게 보호하고 개인영상정보와 관련한 민원 등을 처리하기 위하여 다음과 같이 영상정보처리기기(CCTV) 관리책임자 및 담당자를 지정하여 운영하고 있습니다.

1. 관리책임자 및 접근 권한 자

개인영상정보 보호책임자		개인영상정보 보호담당자(접근 권한 자)	
책임자	김*광	담당자	임*규
전화	070-8891-3830	전화	070-8891-3830
이메일	flowerday91@korea.kr	이메일	flowerday91@korea.kr

제4조 개인영상정보 접근권한자 및 교육

제4조 개인영상정보 접근권한자 및 교육

화요일아침예술학교는 개인영상정보의 안전한 관리를 위하여 다음과 같이 개인영상정보에 접근할 수 있는 사람을 최소 인원으로 지정하여 운영하고 있으며, 정보주체의 개인정보 보호를 위하

여 접근 권한자에 대한 정기교육을 실시하고 있습니다.

1. 영상정보처리기기(CCTV) 관리책임자 및 담당자
2. 필요할 경우 영상정보처리기기(CCTV) 관리책임자의 허락을 받은 자

제5조 정보주체의 개인영상 정보 열람

정보주체는 자신이 촬영된 개인영상정보나 명백히 정보주체의 급박한 생명, 신체, 재산의 이익을 위하여 필요한 개인영상정보에 대하여 열람 또는 존재확인을 요구할 수 있습니다. 다만, 개인영상정보의 열람 또는 존재확인 요구는 「표준개인정보보호지침」 제48조4항에 의하여 다음과 같이 제한될 수 있습니다.

1. 범죄수사/공소유지/재판수행에 중대한 지장을 초래하는 경우
2. 개인영상정보의 보관기간이 경과하여 파기한 경우
3. 기타 정보주체의 열람 등 요구를 거부할 만한 정당한 사유가 존재하는 경우

화요일아침예술학교는 정보주체가 개인영상정보의 열람 또는 존재확인 요구를 할 경우 10일 이내에 이용자에게 조치 결과를 통지합니다. 개인영상정보의 열람 또는 존재확인 요구는 개인영상정보처리기기 운영 부서를 통하여 가능하며 처리 절차는 다음과 같습니다.

요구서작성(요구인) → 접수(처리기관) → 결정(열람, 존재확인) → 통지(처리기관) → 통지(10일 이내)

정보주체의 개인영상정보 열람 시 제3자를 알아볼 수 없는 형태로 변경하여 제공하고 있으며, 기술적으로 제3자를 알아볼 수 없는 형태로의 변경이 불가능 할 경우 열람이 제한 될 수 있습니다.

제6조 개인영상정보의 안전성 확보 조치

화요일아침예술학교는 개인정보보호법 제29조에 따라 다음과 같이 안전성 확보에 필요한 기술적, 관리적, 물리적 조치를 하고 있습니다.

1. 개인영상정보 취급 직원의 최소화 및 교육

개인영상정보를 취급하는 담당자를 최소화하여 지정하고 담당자에 한정시켜 개인영상정보를 관리하는 대책을 시행하고 있으며, 업무담당자에 대한 정기 교육을 실시하고 있습니다.

2. 개인영상정보의 암호화

개인영상정보를 저장·처리시에는 비밀번호 설정 등으로 관리되고 있으며, 데이터는 전송 시 암호화하여 사용하는 등 별도 보안기능을 사용하고 있습니다.

3. 해킹 등에 대비한 기술적 대책

화요일아침예술학교 개인영상정보는 해킹이나 컴퓨터 바이러스 등에 의한 개인정보 유출 및 훼손을 막기 위하여 보안프로그램을 설치하고 주기적인 갱신/점검을 실시하고 있습니다.

4. 개인영상정보에 대한 접근 제한

개인영상정보 처리자에 대한 접근권한의 부여, 변경, 말소를 통하여 개인영상정보에 대한 접근을 통제하고, 인터넷망과 분리된 별도의 망을 이용하여 외부로부터의 무단 접근을 통제하고 있습니다.

5. 비인가자에 대한 출입 통제

개인영상정보는 외부로부터 접근이 통제된 구역에 설치되어 있으며 이에 대한 출입통제 체계를 구축, 운영하고 있습니다.

6. 접속기록의 보관

개인정보취급자가 개인정보시스템에 접속한 기록을 최소 6개월 이상 보관·관리하고 있습니다.

7. “개인정보의 안전성 확보조치 기준(행정안전부고시 제2011-제43호) 준수

위 사항에서 열거되지 않은 개인영상정보의 처리는 “개인정보의 안전성 확보조치 기준”에 의하여 안전하게 처리되고 있습니다.

제7조 영상정보처리기기 관련 관리·운영 방침의 변경

이 영상정보처리기기 관리·운영 방침은 시행일로부터 적용되며, 법령 및 방침에 따른 변경내용의 추가, 삭제 및 정정이 있는 경우에는 변경사항의 시행 7일 전부터 공지사항을 통하여 고지할 것입니다.

제8조 권익침해 구제방법

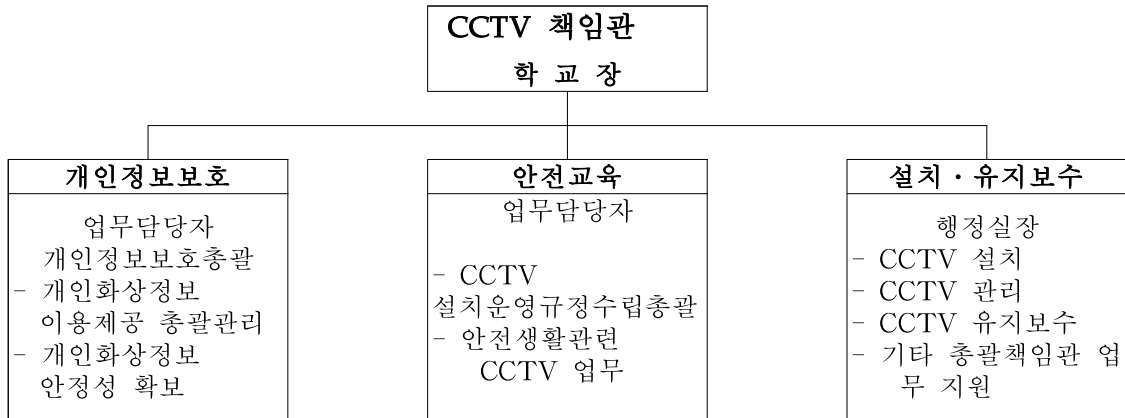
개인정보주체는 개인정보침해로 인한 구제를 받기 위하여 개인정보분쟁조정위원회, 한국인터넷진흥원 개인정보침해신고센터 등에 분쟁해결이나 상담 등을 신청 할 수 있습니다.

이 밖에 기타 개인정보침해의 신고 및 상담에 대하여는 아래의 기관에 문의하시기를 바랍니다.

1. 개인분쟁조정위원회 : (국번없이)118
2. 정보보호마크인증위원회 : 02-580-0533-4
3. 대검찰청 첨단범죄수사과 : 02-3480-2000
4. 경찰청 사이버테러대응센터 : 1566-0112

책임관 및 담당자 조직

<조직표>



관리 및 감독

- CCTV설치·운영 현황을 월 1회 이상 기록
- CCTV 관리 및 개인영상정보 보호에 대한 교육 실시(연 1회 이상)
- 관리·감독 후 문제점 파악하여 조치

CCTV 설치·운영 현황

설치목적	화요일아침예술학교 시스템 및 시설 보안강화		
담당부서	화요일아침예술학교 행정실		
개인정보 보호책임자	화요일아침예술학교장	연락처	031-8891-3830
카메라 대수	6대	카메라 위치	아래표 참조
카메라 성능	HD 야간 적외선 촬영가능	촬영범위	본교출입구
			교실, 행정실, 교무실 입구
			기숙사입구계단
			대강의실, 컴퓨터실
		부착장소	본교 진입로
			미술실 및 운동장
			1층 본교입구
			1층복도
		2층 기숙사현관	
		2층 컴퓨터실	
		3층 진입로	
		3층 서류창고	
촬영시간	24시간	보유기간	30
보관·관리·삭제 방법	자동 삭제	보관장소	행정실
열람·재생장소	행정실		
출입통제현황	시스템 관리자 외 출입 통제		
제3자 제공·열람·재생 사유	개인정보보호 및 CCTV 설치·운영지침에 의함		
제3자 제공·열람·재생 절차 및 방법	개인정보보호 및 CCTV 설치·운영지침에 의함		

학교 내 영상정보처리기기 점검표

점검일자		점검자	(인)	확인자	(인)
------	--	-----	-----	-----	-----

□ 영상정보처리기기 일반 현황

녹화기 모델명	영상정보 보유기간	카메라 대수	카메라 설치위치
------------	--------------	-----------	-------------

□ 영상정보처리기기 점검 사항

구 분	점 검 내 용	점 검 결 과	비 고
가. 녹화기 (DVR) 관련	◦ 녹화영상은 정상적으로 24시간 저장되고 있는가?		
	◦ 녹화기(DVR)의 저장 용량 대비 영상정보 보유기간은 적정한가?		
	◦ 영상정보 보유기간 만료시 자동 삭제 기능은 정상적으로 작동하는가?		
	◦ 기타 녹화기의 각종 설정메뉴는 정상적으로 작동하고 있는가?		
나. 모니터 관 련	◦ 모니터의 영상출력 상태는 이상이 없는가?		
	◦ 모니터가 모니터링 전담자 이외의 학생·학부모·외부인 등에게 노출되어 있지는 않는가?		
	◦ 실질적인 영상정보 관제가 이루어지고 있는가? - 24시간 모니터링 시스템 구축 여부 등		
다. 카메라 관련	◦ 카메라는 주야간 모두 정상 작동되고 있는가? - 야간에 적외선 카메라 정상 작동 여부 등		
	◦ 카메라는 사람 및 사물의 식별이 가능한가?		
	◦ 카메라의 촬영 범위는 학교 내로 작동되고 있는가? - 학교 담장 밖 촬영 금지		
	◦ 카메라의 설치 위치는 적정한가? - 교문, 후문 등 외부인 및 차량 출입 확인 가능 위치 설치 여부 등		
	◦ 개인의 사생활을 현저히 침해할 우려가 되는 위치에 카메라가 설치되어 있지는 않는가? - 교실, 화장실, 탈의실, 목욕실 등 설치 금지		
	◦ 카메라의 촬영을 방해하는 장애물은 없는가? - 렌즈의 이물질, 주변 나무, 역광 등		
	◦ 카메라의 녹음기능을 사용하고 있지는 않는가? - 녹음기능 사용 불가		
	◦ 카메라, 녹화기기, 케이블 등 설비의 훼손 및 고장은 없는가?		
라. 설비 관련	◦ 영상정보처리기기 설치·운영 안내판은 부착되어 있는가?		
	◦ 영상정보처리기기 설치·운영 안내판은 이상이 없는가? - 훼손 유무, 관리책임자 및 연락처 안내 표시 등		
	◦ 영상정보처리기기에 의하여 수집·처리되는 영상정보로의 접근권한을 관리책임자, 운영담당자 및 실시간모니터링 전담자로 지정된 최소한의 인원으로 제한하고 있는가?		
마. 보안 관련	◦ 영상정보는 영상정보처리기기 설치·운영계획에서 명시한 보유기간 만료한 즉시 삭제하고 있는가?		
	◦ 영상정보는 영상정보처리기기 설치·운영계획에서 명시한 보유기간 만료한 즉시 삭제하고 있는가?		
바. 기타 의견			

CCTV 설치·운영 점검표

기관명 :

점검자 :

작성일 : 20 . . .

번호	점 검 항 목	결과 (○/×)	비고
1	CCTV 설치 시 의견수렴을 실시하였는가?	○	'16.5.3 실시
2	자체 CCTV 설치·운영 규정(계획)을 수립하여 운영하고 있는가? ☞ 설치 목적, 담당부서 및 책임관, 연락처, CCTV 카메라 대수·위치·성능 및 촬영범위, 안내판 부착장소, CCTV 촬영시간, 화상정보의 보유기간, 화상정보의 보관장소 등을 포함한 CCTV 설치·운영 규정(계획)을 수립하여 운영하여야 한다.	○	'16.06 규정 수립
	CCTV 설치·운영 규정(계획)을 홈페이지에 안내하고 있는가? ☞ CCTV 설치·운영규정(계획)을 홈페이지 개인정보처리방침에 포함하여 안내하여야 한다.	○	
4	CCTV 총괄책임자와 운영책임자를 지정하고 있는가?	○	규정 내 포함
5	CCTV 안내판이 적정하게 설치되어 있는가? ☞ 건물 내부에 다수의 CCTV가 설치된 경우 건물 입구에 안내판 설치, 이외는 CCTV 설치된 곳마다 안내판을 설치하여야 하며, 설치목적 및 장소, 촬영범위 및 시간, 관리책임자 및 연락처를 안내하여야 한다.	○	CCTV 설치: 건물외부(8대) 안내판: 건물입구1, 외부1 설치
	CCTV 화상정보는 내부 규정에 정해진 기간동안 보유하고 삭제되고 있는가?	○	30일 보관
7	CCTV 임의조작 및 음성녹음을 금지하고 있는가?	○	
8	CCTV 모니터링실을 통제·제한구역으로 지정하고 있는가?	○	통제구역 지정
9	CCTV 화상정보 저장장치에 비밀번호가 설정되어 있는가?	○	'16.05.10 변경
10	CCTV 화상정보 저장장치가 외부 네트워크와 분리되어 있는가?	○	인터넷 미연동
11	CCTV 화상정보 이용 제공 시 문서로 요청받아 처리내용을 대장으로 관리하고 있는가?	○	
12	CCTV 책임자는 개인정보보호 교육을 이수하였는가?	○	

※ CCTV 설치·운영에 관한 세부내용은 「공공기관 CCTV 관리 가이드라인」 참고

